

# HERMETIC dry bag

with  
**gooper** technology

DEFENSE  
LIFE

**FIDLOCK**®



[www.fidlock-bike.com/manuals/hermetic-drybag](http://www.fidlock-bike.com/manuals/hermetic-drybag)



DE

Bitte lies Dir diese Bedienungsanleitung vor der ersten Benutzung sorgfältig durch und bewahre sie auf!

#### ● SICHERHEITSHINWEISE

Nicht für Kinder unter 3 Jahren geeignet, da das Produkt verschluckbare Kleinteile enthält und eine Erstickungsgefahr bestehen kann. Benutzung nur unter Aufsicht von Erwachsenen.

Die *HERMETIC dry bag* enthält Magnete und darf daher nicht in unmittelbarer Nähe von elektronischen Implantaten, wie z.B. Herzschrittmachern und Defibrillatoren, verwendet werden. Ziehe bitte einen Arzt zu Rate.

Nicht zur Verwendung bei einer Wassertiefe von mehr als 30 m/100 ft geeignet.

Nicht zur Verwendung mit Lebensmitteln und Flüssigkeiten geeignet. Nicht zum Schutz vor oder zum Aufbewahren von Chemikalien wie z.B. Säuren oder Laugen geeignet.

Verwende keine scharfkantigen Gegenstände in der *HERMETIC dry bag*. Achte darauf, dass der Verschluss des *HERMETIC dry bag* frei von Verschmutzungen und Fremdkörpern (insbesondere ferromagnetische Fremdkörper wie Metallstaub oder eisenhaltiger Sand) ist, damit das Verschließen ordnungsgemäß erfolgen kann.

Reinige das Produkt mit klarem Wasser nach Benutzung in Salzwasser oder wenn anderweitige Verschmutzungen aufgetreten sind.

Prüfe vor jeder Benutzung ob die *HERMETIC dry bag* fest und richtig verschlossen ist. Sollten Mängel gleich welcher Art auftreten, stelle die Benutzung bitte umgehend ein und kontaktiere Deinen Fachhändler.

Halte einen Abstand von 2 cm zwischen dem Magnetverschluss der *HERMETIC dry bag* und Magnetstreifen auf z.B. Kreditkarten und Parkkarten. Chips auf Kreditkarten, Elektronik und SD-Karten werden durch den Magnetverschluss nicht beeinträchtigt.

Die *HERMETIC dry bag* ist nicht für die Verwendung als Überlebens- und Notfallausrüstung geeignet, wie z.B. die Aufbewahrung von für Sie überlebenswichtigen Geräten, Gegenständen oder Medikamenten in Notfallsituation. Bitte lassen Sie sich in einem solchen Falle von einem auf Überlebens- und Notfallausrüstung oder einen auf diese überlebenswichtigen Geräte oder Gegenstände spezialisierten Fachmann oder Arzt/ Apotheker Ihrer Wahl beraten.

#### ● TECHNISCHE DATEN

Material: TPU, Nylon, Neodym  
Made in China

#### ● BESTIMMUNGSGEMÄSSE VERWENDUNG

Die *HERMETIC dry bag* ist zum Schutz von nicht scharfkantigen Gegenständen vor Sand und Wasser bis zu einer Tiefe von maximal 30 m/100 ft vorgesehen.

Jede von der bestimmungsgemäßen Verwendung abweichende Benutzung gilt als bestimmungswidrig und ist untersagt, da es ansonsten zu Fehlfunktionen, Beschädigungen oder Verletzungen führen kann.

#### ● ENTSORGUNG

Die *HERMETIC dry bag* kann im Hausmüll entsorgt werden. Beachte bitte die in Deinem Land geltenden Umweltvorschriften hinsichtlich der Entsorgung.

#### ● HAFTUNG

Wir haben alle Anstrengungen unternommen, um die Bedienungsanleitung richtig, vollständig und so exakt wie möglich zu gestalten. Abweichungen können nicht vollständig ausgeschlossen werden, sodass für Fehler in der zu Verfügung gestellten Bedienungsanleitung keine Haftung übernommen werden kann.

Für Schäden, die durch die Nichtbeachtung der Bedienungsanleitung entstehen, übernehmen wir keine Haftung.

Wird die *HERMETIC dry bag* zweckentfremdet, unsachgemäß verwendet oder eigenmächtig repariert, kann keine Haftung für eventuelle Schäden übernommen werden.

#### ● IMPRESSUM

Dieses Produkt ist wie folgt patentrechtlich geschützt:  
US 9,966,6174, EP EP2571391, CN 201180031291.5.

Für nähere Informationen besuchen Sie unsere Website:  
[www.fidlock-bike.com](http://www.fidlock-bike.com).

FIDLOCK GmbH, Kirchhorster Straße 39, 30659 Hannover, Deutschland,  
AG Hannover, HRB 204281, E-Mail: [info@fidlock-bike.com](mailto:info@fidlock-bike.com)

EN

Please read these usage instructions thoroughly before first use, and retain them for future reference!

#### ● SAFETY INFORMATIONS

Not suitable for children under 3 years as this product contains small parts that are a choking hazard. Only use under adult supervision.

The *HERMETIC dry bag* contains magnets and should not be placed within the vicinity of electronic implants such as pacemakers and defibrillators. Please consult your doctor before use.

Not suitable for use in waters more than 30 m/100 ft deep.

Not suitable for use with liquids or food.

Not suitable for the protection from or storage of chemicals such as acids or bases.

Do not use sharp objects in the *HERMETIC dry bag*. Always make sure the closure of the *HERMETIC dry bag* is free of dirt and debris (especially ferromagnetic debris such as metal dust or ferrous sand) so that the bag can be closed properly.

Clean the product with clear water after use in salt water or if contaminated in any way.

Always check to see that the *HERMETIC dry bag* is sealed correctly before each use. Should any abnormalities or deficiencies emerge, please contact your retailer.

Always keep a distance of 2 cm between the magnetic seal of the *HERMETIC dry bag* and credit cards etc. The chips in credit cards, electronic items or SD-Cards are not affected by the magnetic seal.

The *HERMETIC dry bag* is not suitable to store medication or other items/ equipment essential for survival. In the case of medication or equipment storage, please consult your doctor/pharmacist.

#### ● TECHNICAL DETAILS

Material: TPU, Nylon, Neodymium  
Made in China

#### ● INTENDED USE

The *HERMETIC dry bag* is intended to protect non sharp objects from sand and water up to a depth of 30 m/100 ft.

Any use that deviates from this is considered abnormal handling and is prohibited as it can lead to malfunction, damage or injuries.

#### ● DISPOSAL

The *HERMETIC dry bag* can be disposed of in your regular trash. Please do consult the recycling regulations in your country before disposing.

#### ● LIABILITY

We have made every effort to make this instruction manual as detailed and exact as possible. Discrepancies cannot be excluded, allowing for the possibility of errors for which we assume no responsibility. We do not accept any liability for any malfunctions deriving from misuse.

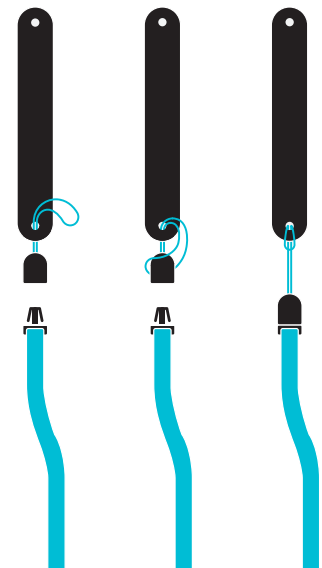
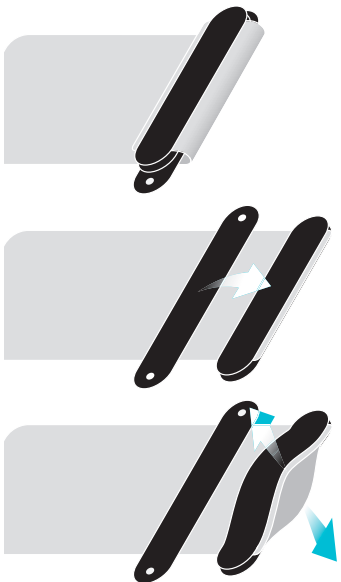
We cannot accept any liability if the *HERMETIC dry bag* is used for any purposes other than those intended, improperly used or repaired without authority.

#### ● IMPRINT

This product is protected by the following patents:  
US 9,966,6174, EP EP2571391, CN 201180031291.5.

For more information, please see our website:  
[www.fidlock-bike.com](http://www.fidlock-bike.com).

FIDLOCK GmbH, Kirchhorster Straße 39, 30659 Hannover, Germany,  
AG Hannover, HRB 204281, E-Mail: [info@fidlock-bike.com](mailto:info@fidlock-bike.com)



## FR

Merci de lire attentivement ce mode d'emploi avant la première utilisation et la conserver !

### ● CONSIGNES DE SÉCURITÉ

Ne convient pas aux enfants de moins de 3 ans, car le produit contient des petites pièces pouvant être avalées et qu'il peut exister un risque d'étouffement. Utilisation uniquement sous la surveillance d'adultes.

L'*HERMETIC dry bag* contient des aimants et ne doit pas, par conséquent, être utilisé à proximité directe d'implants électroniques, par ex. stimulateurs cardiaques et défibrillateurs. Obtenir un avis médical.

Ne convient pas à une utilisation à une profondeur d'eau de plus de 30 m/100 ft.

Ne convient pas à une utilisation avec des produits alimentaires et des liquides.

Ne convient pas à la protection ou à la conservation de produits chimiques, par ex. acides ou lessives.

Ne pas utiliser d'objets aux bords coupants dans l'*HERMETIC dry bag*. Veiller à ce que la fermeture de l'*HERMETIC dry bag* soit exempte de sa-lissures et de corps étrangers (en particulier de corps étrangers ferromagnétiques comme de la poussière métallique ou du sable ferreux) afin de pouvoir fermer correctement.

Nettoyer le produit à l'eau claire après utilisation dans de l'eau salée ou en présence d'autres impuretés.

Avant chaque utilisation, vérifier si l'*HERMETIC dry bag* est solidement et correctement fermé. Si des défauts de quelque nature que ce soit devaient apparaître, interrompre immédiatement l'utilisation et contacter le revendeur spécialisé.

Garder une distance de 2 cm entre la fermeture magnétique de l'*HERMETIC dry bag* et les bandes magnétiques sur par ex. des cartes de crédit et cartes de stationnement. Les puces sur les cartes de crédit, télétronique et les cartes SD ne sont pas altérées par la fermeture magnétique.

L'*HERMETIC dry bag* ne convient pas comme équipement de survie ou d'urgence, par ex. pour la conservation de dispositifs, d'objets ou de médicaments vitaux pour vous dans une situation d'urgence. Dans ce cas, veuillez vous faire conseiller par un professionnel spécialisé dans l'équipement de survie et d'urgence ou spécialisé dans les dispositifs ou objets vitaux ou par un médecin/pharmacien de votre choix.

### ● CARACTÉRISTIQUES TECHNIQUES

Matériau : TPU, nylon, néodyme  
Fabriqué en Chine

### ● UTILISATION CONFORME

L'*HERMETIC dry bag* est prévu pour protéger des objets ne présentant pas de bords coupants contre le sable et l'eau jusqu'à une profondeur de maximum 30 m/100 ft.

Toute utilisation contraire à l'utilisation conforme est considérée comme non conforme et est interdite, car cela peut provoquer sinon des dysfonctionnements, des détériorations ou des blessures.

### ● MISE AU REBUT

L'*HERMETIC dry bag* peut être jeté avec les déchets ménagers. Respecter la législation environnementale applicable dans le pays concerné et relative à la mise au rebut.

### ● RESPONSABILITÉ

Nous avons déployé tous nos efforts pour concevoir un mode d'emploi correct, complet et aussi exact que possible. Des différences ne peuvent être totalement exclues, de sorte qu'aucune responsabilité ne peut être assumée pour les erreurs présentes dans le mode d'emploi mis à disposition. Nous n'assumons aucune responsabilité pour les dommages résultant du non-respect du mode d'emploi.

Si l'*HERMETIC dry bag* est utilisé autrement, incorrectement, ou réparé de manière non concertée, aucune responsabilité ne peut être assumée pour d'éventuels dommages.

### ● MENTION LÉGALES

Ce produit est protégé comme suit par des brevets :  
US 9,966,6174, EP EP2571391, CN 201180031291.5.

Pour obtenir de plus amples informations, visitez notre site Internet :  
www.fidlock-bike.com.

FIDLOCK GmbH, Kirchhorster Straße 39, 30659 Hanovre, Allemagne,  
Tribunal d'instance de Hanovre, HRB 204281,  
E-mail : info@fidlock-bike.com

## ES

Lee detenidamente estas instrucciones de uso antes de utilizar el producto por primera vez y consérvalas.

### ● INDICACIONES DE SEGURIDAD

Este producto no es apto para niños menores de 3 años, ya que contiene piezas pequeñas que podrían tragarse y provocar un peligro de asfixia. Por ello, solo debe utilizarse bajo la supervisión de un adulto.

La *HERMETIC dry bag* contiene imanes, por lo que no debe utilizarse en las inmediaciones de implantes electrónicos, como, p. ej., marcapasos y desfibriladores. Consulta a un médico.

Este producto no es apto para su uso a una profundidad superior a 30 m/100 ft.

Este producto no es apto para su uso con alimentos y líquidos.

Este producto no es apto para protegerse contra el efecto de sustancias químicas, como, p. ej., ácidos o bases, ni para almacenarlas.

No utilice objetos afilados en la *HERMETIC dry bag*.

Asegúrese de que el cierre de la *HERMETIC dry bag* carezca de restos de suciedad y de cuerpos extraños (especialmente los ferromagnéticos, como el polvo metálico o la arena con contenido de hierro) para poder cerrar bien la bolsa.

Limpia el producto con agua limpia tras su uso en agua salada o si se mancha de cualquier otra forma.

Antes de cada uso, compruebe que la *HERMETIC dry bag* esté bien cerrada. Si se produce cualquier tipo de defecto, deja de usar inmediatamente el producto y ponte en contacto con tu distribuidor especializado.

Mantén una distancia de 2 cm entre el cierre magnético de la *HERMETIC dry bag* y las bandas magnéticas de, p. ej., tarjetas de crédito y «tickets» de aparcamiento.

No chips de las tarjetas de crédito, de dispositivos electrónicos y de tarjetas SD no se ven afectados por el cierre magnético.

La *HERMETIC dry bag* no es apropiada para ser utilizada como equipo de supervivencia y emergencia como, por ejemplo, el almacenamiento de equipos, objetos o medicamentos que son vitales para su supervivencia en una situación de emergencia. En tales casos, consulte a un especialista o a un médico/farmacéutico de confianza que esté especializado en equipos de supervivencia y emergencia o en dispositivos u objetos esenciales para la supervivencia.

### ● DATOS TÉCNICOS

Material: TPU, nylon, neodimio  
Fabricado en China

### ● USO PREVISTO

La *HERMETIC dry bag* está prevista para la protección de objetos que no sean afilados frente al agua y la arena hasta una profundidad máxima de 30 m/100 ft.

Cualquier uso diferente se considera contrario al uso previsto y queda prohibido, ya que, de lo contrario, pueden producirse errores de funcionamiento, daños o lesiones.

### ● DESECHO

La *HERMETIC dry bag* puede desecharse con la basura doméstica. Observe las disposiciones medioambientales sobre desecho aplicables en tu país.

### ● RESPONSABILIDAD

Hemos puesto el máximo esmero en proporcionar unas instrucciones de uso lo más correctas, completas y exactas posible. No obstante, no pueden descartarse errores, por lo que no asumiremos responsabilidad alguna por los fallos que puedan contener las instrucciones de uso proporcionadas. Tampoco asumiremos responsabilidad alguna por los daños derivados del incumplimiento de lo dispuesto en las instrucciones de uso.

Si se utiliza la *HERMETIC dry bag* para otros fines o de forma incorrecta, o el usuario realiza las reparaciones por sí mismo, no asumiremos responsabilidad alguna por los daños derivados.

### ● AVISO LEGAL

Este producto está protegido por las siguientes patentes:  
US 9,966,6174, EP EP2571391, CN 201180031291.5.

Para obtener más información, visite nuestro sitio web:  
www.fidlock-bike.com.

FIDLOCK GmbH, Kirchhorster Straße 39, 30659 Hannover, Alemania,  
Juzgado de registro: Hannover, HRB 204281,  
E-mail: info@fidlock-bike.com

## PT

Por favor, leia estas instruções de utilização cuidadosamente antes da primeira utilização e guarde-as!

### ● INSTRUÇÕES DE SEGURANÇA

Não é adequado para crianças menores de 3 anos de idade, porque o produto contém peças pequenas que podem ser engolidas e pode haver risco de asfixia. Utilização somente sob supervisão de um adulto.

O *HERMETIC dry bag* contém ímãs e, portanto, não deve estar nas imediações de implantes eletrônicos como, por exemplo, pacemakers e desfibriladores. Consulte um médico.

Não é adequado para uso a uma profundidade de água superior a 30 m/100 pés.

Não é adequado para uso com alimentos e líquidos.

Não apropriado como proteção ou para guardar químicos como, por exemplo, ácidos ou soluções alcalinas.

Não use objetos pontiagudos no *HERMETIC dry bag*.

Certifique-se de que o *HERMETIC dry bag* esteja livre de sujeidade e objetos estranhos (principalmente objetos estranhos ferromagnéticos, como poeira de metal ou areia contendo ferro), para que possa ser fechado corretamente.

Limpe o produto com água limpa após a utilização em água salgada ou se houver outra sujidade.

Verifique, antes de cada utilização, se o *HERMETIC dry bag* está fechado corretamente e de forma segura. Se ocorrer algum tipo de defeito deste gênero, pare de usá-lo imediatamente e entre em contato com seu revendedor especializado.

Mantenha uma distância de 2 cm entre o fecho magnético do *HERMETIC dry bag* e as bandas magnéticas de cartões de crédito e cartões de estacionamento.

Os chips nos cartões de crédito, sistemas eletrônicos e cartões SD não são afetados pelo fecho magnético.

A *HERMETIC dry bag* não é adequada para a utilização como equipamento de sobrevivência e de emergência como, por exemplo, o armazenamento de aparelhos, objetos ou medicamentos essenciais para si em caso de situações de emergência. Nesse caso, consulte um profissional especializado em médico/farmacéutico da sua escolha, especializado em equipamentos ou objetos de sobrevivência e emergência essenciais para a sobrevivência.

### ● DADOS TÉCNICOS

Material: TPU, nylon, neodimio  
Feito na china

### ● UTILIZAÇÃO CORRETA

O *HERMETIC dry bag* destina-se a proteger objetos não afiados da areia e da água a uma profundidade máxima de 30 m/100 pés.

Qualquer uso que se desvie do uso pretendido é considerado impróprio e é proibido, pois pode levar a falhas funcionais, danos ou ferimentos.

### ● ELIMINAÇÃO

O *HERMETIC dry bag* pode ser eliminado no lixo doméstico. Observe os regulamentos ambientais aplicáveis no seu país em relação à eliminação.

### ● RESPONSABILIDADE

Fizemos todos os esforços para garantir que as instruções de utilização estejam corretas, completas e com a máxima precisão possível. As divergências não podem ser completamente excluídas, não sendo possível assumir assim a responsabilidade sobre erros existentes neste manual de utilização disponibilizado. Não nos responsabilizamos por danos causados por falha no cumprimento das instruções de utilização.

Se o *HERMETIC dry bag* for usado para outros fins, usado indevidamente ou reparado pelo utilizador, não será possível assumir a responsabilidade por eventuais danos causados.

### ● IMPRESSO

Este produto está patenteado da seguinte forma:  
US 9,966,6174, EP EP2571391, CN 201180031291.5.

Para mais informações, visite a nossa página web:  
www.fidlock-bike.com.

FIDLOCK GmbH, Kirchhorster Straße 39, 30659 Hannover, Alemanha,  
Tribunal de Registos de Hanover, Registo comercial 204281,  
E-Mail: info@fidlock-bike.com

## IT

Leggere attentamente le presenti istruzioni per l'uso prima del primo uso e conservarle!

### ● AVVERTENZE DI SICUREZZA

Non adatto a bambini con meno di 3 anni, poiché il prodotto contiene piccole parti che possono essere ingerite e causare un pericolo di soffocamento. Utilizzare solo sotto la supervisione degli adulti.

La *HERMETIC dry bag* contiene magneti e non può pertanto essere utilizzata nelle immediate vicinanze di impianti elettronici, come ad es. pacemaker e defibrillatori. Consultare un medico.

Non adatto all'uso ad una profondità dell'acqua superiore a 30 m/100 ft.

Non adatto all'uso con alimenti e liquidi.

Non adatto alla protezione o alla conservazione di sostanze chimiche, come ad es. acidi o basi.

Non utilizzare oggetti appuntiti nella *HERMETIC dry bag*.

Verificare che la chiusura della *HERMETIC dry bag* sia priva di sporco e corpi estranei (in particolare corpi estranei ferromagnetici come polveri di metallo o sabbia ferrosa), affinché la chiusura possa avvenire regolarmente.

Pulire il prodotto con acqua pulita dopo l'uso in acqua salata o se si sono verificate altre tipologie di sporco.

Prima di ogni uso verificare se la *HERMETIC dry bag* è chiusa in modo saldo e corretto. In caso di difetti di qualsiasi genere, interrompere immediatamente l'uso e contattare il proprio rivenditore.

Mantenere una distanza di 2 cm tra la chiusura magnetica della *HERMETIC dry bag* e le strisce magnetiche ad es. di carte di credito e schede di parcheggio. I chip di carte di credito, elettronica e schede SD non vengono danneggiate dalla chiusura magnetica.

La *HERMETIC dry bag* non è idonea per l'uso come dotazione di sopravvivenza o emergenza, come ad esempio per la conservazione di apparecchi, oggetti o farmaci di sopravvivenza in situazione di emergenza. Lasciati consigliare in tali situazioni da un esperto o medico/farmacista di fiducia in merito alla dotazione di sopravvivenza o emergenza o specializzato in apparecchi od oggetti di sopravvivenza.

### ● DATI TECNICI

Material: TPU, Nylon, Neodimio  
Prodotto in Cina

### ● USO CONFORME

La *HERMETIC dry bag* è pensata per la protezione di oggetti non affilati da sabbia e acqua fino ad una profondità massima di 30 m/100 ft.

Ogni uso diverso da quello previsto è considerato non conforme ed è vietato a causa della possibilità di malfunzionamenti, danneggiamenti o lesioni.

### ● SMALTIMENTO

La *HERMETIC dry bag* può essere smaltita tra i rifiuti domestici. Rispettare le normative ambientali in termini di smaltimento valide nel proprio paese.

### ● RESPONSABILITÀ

Abbiamo profuso il massimo impegno per redigere le istruzioni per l'uso nel modo più corretto, completo e preciso possibile. Non si possono escludere completamente divergenze, pertanto non può essere concessa alcuna responsabilità in caso di errore delle istruzioni per l'uso fornite. Non ci assumiamo alcuna responsabilità di danni derivanti dall'inosservanza delle istruzioni per l'uso.

Se la *HERMETIC dry bag* viene utilizzata per scopi diversi, in modo non conforme o viene riparata autonomamente, non è possibile assumere una responsabilità di eventuali danni.

### ● COLOPHON

Il presente prodotto è protetto dai seguenti brevetti:  
US 9,966,6174, EP EP2571391, CN 201180031291.5.

Per maggiori informazioni, si prega di visitare il nostro sito web all'indirizzo: www.fidlock-bike.com.

FIDLOCK GmbH, Kirchhorster Straße 39, 30659 Hannover, Germania,  
AG Hannover, HRB 204281, E-Mail: info@fidlock-bike.com